

ỨNG DỤNG

Tấm chống cháy lan **SHEETROCK® FIREBLOC** sử dụng cho trần nhà dân dụng, các khu vực phòng khách, phòng ngủ, phòng bếp, phòng thờ...

Sử dụng các loại khung trần chìm **USG BORAL**
Thi công bước xương phụ 610mm
(so với bước xương phụ thông thường là 406mm)

Độ dày: **9.5mm** | Kích thước: **1220mm X 2440mm**
Cạnh: **Vuông** | Tiêu chuẩn: **ISO 1182-2002, ASTM E119**



TẤM THẠCH CAO CHỐNG CHÁY LAN

SHEETROCK® FIREBLOC 

**VỆ SĨ THẦM LẶNG
CHO TỔ ẤM**



USG BORAL
CÁM HỨNG SÁNG TẠO VÌ BẠN 

- SHEETROCK® FIREBLOC
 - ✓ Không lan truyền lửa, khói và nhiệt.
 - ✓ Giảm khả năng sập trần khi xảy ra hỏa hoạn.

• SHEETROCK® FIREBLOC đã được kiểm chứng theo Tiêu chuẩn quốc tế ISO 1182:2002, ASTM E119 và đáp ứng đặc tính vật liệu không cháy theo quy định trong QCVN 06:2010/BXD.



Công ty TNHH USG Boral Gypsum Việt Nam | Lô B3a, KCN Hiệp Phước, Nhà Bè, Tp.HCM
ĐT: (08) 3781 8439 Fax: (08) 3781 8440 www.usgboral.com | www.facebook.com/usgboralvietnam

SHEETROCK® THẠCH CAO SỐ 1 TẠI MỸ

CHÁY NỔ NỖ SỢ KHÔNG CHỈ CỦA RIÊNG AI?

NĂM 2015 XẢY RA GẦN 2.800 VỤ CHÁY

Theo thống kê của Bộ công an năm 2015 cả nước đã xảy ra 2.792 vụ cháy, làm 62 người chết và 264 người bị thương, thiệt hại về tài sản ước tính trên 1.498 tỷ đồng, trong đó xảy ra nhiều vụ cháy lớn tại khu dân cư, chung cư, chợ và trung tâm thương mại, ảnh hưởng nghiêm trọng đến an ninh, trật tự, tác động xấu tới phát triển Kinh tế - Xã hội.

NGUYÊN NHÂN

- Nguyên nhân chủ yếu là do người dân chưa nhận thức đầy đủ ý nghĩa, tầm quan trọng của công tác phòng cháy, chữa cháy.
- Nhiều vi phạm về phòng cháy, chữa cháy chưa được quan tâm giải quyết dứt điểm.
- Việc sử dụng các sản phẩm chống cháy cho các khu vực trần và vách chưa được phổ biến.

USG BORAL giới thiệu tấm thạch cao **CHỐNG CHÁY LAN SHEETROCK® FIREBLOC**, bảo vệ và mang lại sự an toàn cho bạn.

LỢI ÍCH

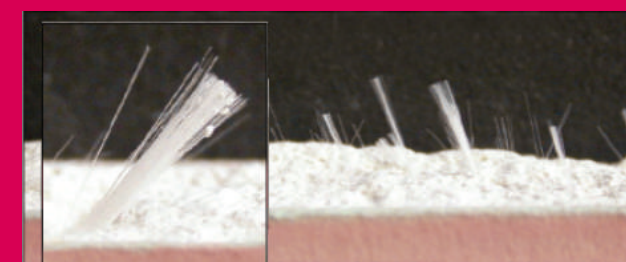
- ✓ Không lan truyền lửa, khói và nhiệt
- ✓ Giảm khả năng sập trần khi xảy ra hỏa hoạn
- ✓ An Tâm tận hưởng cuộc sống

TẤM THẠCH CAO CHỐNG CHÁY LAN

SHEETROCK®

FIREBLOC 

Với công nghệ **SHEETROCK®**, kết hợp sợi thủy tinh - có khả năng cách nhiệt và độ bền cao - làm tăng khả năng chống cháy.



Tấm **SHEETROCK® FIREBLOC** đã được kiểm chứng theo Tiêu chuẩn quốc tế **ISO 1182:2002, ASTM E119** và đáp ứng đặc tính vật liệu không cháy theo quy định trong **QCVN 06:2010/BXD** - Quy chuẩn kỹ thuật quốc gia an toàn cháy cho nhà và công trình.

